


警告

- 取付けは取扱説明書に沿って正しく取付けてください。取付け方法を間違えると火災・故障などの原因となります。
- 取付け前に必ずバッテリーのマイナス側のターミナルコードを外して、キーOFFである事を確認してください。
- LEDチップには触れたり汚さないでください。汚れの付着は熱溜まりによるLEDチップの焦げの原因となります。
- 本製品は精密機器ですので取扱いには充分ご注意ください。落としたり、配線を無理に引っ張ったりしないでください。誤った取扱いは故障の原因となったり、怪我や火傷、人命にかかわる重大な事故を引き起こす危険性があります。またスパークや絶縁不良、ショートにより本製品の故障や車両火災の原因となりますので充分ご注意ください。
- **本製品の分解・改造は絶対に行わないでください。**分解・改造した製品の保証は受けられません。
- 点灯中のヘッドライト内のLED発光を直視しないでください。視覚障害の原因となります。
- 点灯中や消灯直後にレンズに水をかけないでください。急な温度変化でレンズやLEDバルブの破損の原因となります。また、LED点灯中の本体は高温になりますので触らないでください。

注意

- 本製品は、DC(直流)12Vマイナスコモン※1 のオートバイ専用です。プラスコモン※2 及び、AC(交流)12V※3 は使用出来ません。
※1. マイナスコモンとは、ヘッドライト配線のマイナス側がHiビーム側とLoビーム側で共用しているタイプを指します。
※2. プラスコモンとは、ヘッドライト配線のプラス側がHiビーム側とLoビーム側で共用しているタイプを指します。
※3. 車両側のヘッドライト電源が交流の車両には対応しておりません。
- 本製品は、電動バイク(EV)には対応しておりません。電動バイク(EV)へ取付けて不具合が発生しても保証の対象外です。また、四輪自動車(12V及び24V)への使用はできません。
- **バッテリーを取り外した車両に使用する場合は必ずNo.65016【ADC-200】専用バッテリーレスkitを装着してください。**
- 本製品はヘッドライト専用として設計され車検基準を満たしております。フォグライトとしての使用は出来ません。
- 紙や布で覆ったり燃えやすい物の近くで点灯させないでください。火災や異常加熱を引き起こす恐れがあります。また、可燃スプレー、シンナー等燃えやすい物や引火する危険のある物の近くでは点灯しないでください。
- 点灯した状態でのヘッドライトへの取付けは行わないでください。故障や火傷の原因となります。
- 本製品は生活防水ですが完全防水ではありません。コントローラーユニットから出ているカプラーはビニールテープや自己融着テープなどを巻くかコーキング剤などで防水処理をしてください。必要以上に水で濡らす事は避けてください。
- 高压洗浄機による洗車を行う際は本製品に直接高压洗浄が当たらないようにしてください。
- 製品の特性上、発熱致します。取付けの際は、必ず走行時に風があたる様に確実に取り付けて下さい。また本製品を取付けた後も、定期的増し締めなど確実に取付けられているか確認を行ってください。
- **本体後部のファンの排熱用の穴を覆い隠したり、直接水を掛ける事は絶対にしないでください。また冷却ファンは防水仕様ですが、過剰に濡らさないでください。**
- **レンズとボディ組み付けには、この  マークで示した箇所に必ず付属のコーキング剤を塗ってください。**
- 点灯中のLED発光面を直視しないでください。視覚障害の原因となります。
- 本体が熱を持った状態でメッキ部に水分が付着したまま長時間放置するとメッキが剥がれる恐れがあります。付着した水分は必ずを拭き取ってご使用ください。
- LEDライト本体を落としたり、キズを付けたり、無理な力を加えないでください。破損、性能の低下、寿命を縮めるだけでなく、ケガの原因にもなります。
- 紙や布、ガソリン、可燃スプレー、シンナー等燃えやすい物や引火する危険のあるものの近くでは点灯しないでください。
- ご使用前に必ず光軸の調整を行ってください。対向車の視界の妨げになり、交通事故を誘発する恐れがあります。
- 本製品の取付けをした事により車両製造メーカーの保証が受けられない場合があります。
- 取付けは専門知識と技術が必要です。熟練したメカニックのいる指定整備工場などで行ってください。
- 本製品の使用により生じた故障・事故などの損害については、当社で一切責任を負いかねます。また、修理の際に生じる脱着工賃やその他諸費用につきましては、当社で一切責任を負いかねます。あらかじめご了承ください。
- 取付け作業中または使用中に少しでも異常を感じたら、ご購入の販売店または当社サービス課までお問い合わせください。

車検適合の記載について

- 本製品は車検対応品として販売しておりますが、ハイビーム検査時の最高光度と色温度についてです。
- 製品の取付け後は必ず、LED(新光源)に対応した検査機にて光軸調整を行ってください。
- 光軸調整不良や経年劣化によるレンズの汚れや曇り、擦り傷などの原因による車検落ちについて当社は一切の責任は負いません。

製品の主な特徴・仕様

※1 BANZAIヘッドライトテスターによる6000kの測定結果

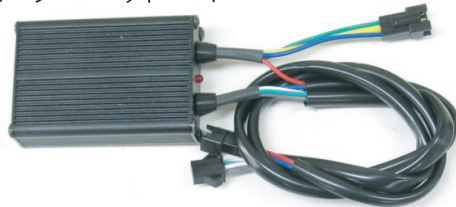
- **車検対応!**
本製品は車検対応品です。車検適合基準の光度15,000カンデラに対して41,400カンデラ※1を有しております。
- **信頼のCREE社製LED採用!**
発光体にはCREE社製XLamp XP-L LEDs をHiビーム側に3個、Loビーム側に3個使用しています。
- **HIDを超えた明るさと省電力!**
本製品の入力電力は30wです。色温度は青白い6000Kまたはハロゲン球色の3000Kとなっております。
- **いきなり明るい素早い点灯!**
HIDと違い電源投入直後からフルパワー点灯します。またHIDのように徐々に発光色が変化する事はありません。
- **電動ファン&走行風による強制空冷タイプ**
本製品は、内蔵されたファンと走行風をライト本体全体に当てる事でLEDの発熱を強制的に冷やす設計となっております。例として時速36kmで走行中は、風速10mの風で冷却されるため、LEDの熱損傷は発生致しません。
- **質感の高いダイキャストボディ**
本製品の本体は高級感あふれるダイキャスト製です。

仕様

- 定格電圧…DC12V
- 消費電力…Hi30w/Lo30w
- 色温度…6000kまたは3000k
- 使用LED…CREE社製 XLamp XP-L
- 発光部のメーカー型式…FLH-880
- プロジェクター本体重量…270g

構成部品

①DOW-3055 コントローラーユニット × 1



②LEDプロジェクターライト本体 × 1

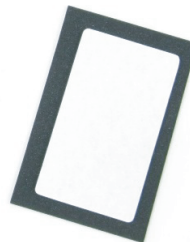


③コーキング剤

※ロットにより容器が画像と異なる場合がございます。



⑤両面テープ × 1



④ヘッドライト接続ハーネス × 1





コントローラーユニットの電源入力の説明



正しく接続された場合、エンジン始動後、LEDインジケータランプが点灯します。

コントローラーユニットは完全防水ではありません。コントローラーユニットから出ているコードは必ず下向きになる様に取り付けてください。

- ※車両のヘッドライト配線をテスターで調べてお間違えの無い様に接続してください。
- ※プラス、マイナスを間違えて接続して通電させるとコントローラーユニットが破損致します。

取り付け方法

- ①本製品は正しいHi/Lo切り替えを行う為に上下方向の指定があります。**必ず水抜き穴を下に向けてください。**
 - ②本製品は1mm厚のプレートに挟み込む事で焦点が定まる設計となっております。
取付ける部分は64mmの穴を開けてレンズとボディで挟み込み付属のコーキング材をレンズ(黒い部品)の内側のネジ部分に切れ目なく塗って防水対策を行ってください。
 - ③レンズを時計回りに回転させて密着するところまで確実に絞め込んでください。
- ・電動ファンは防水仕様ですが、過剰に濡らさないでください。また、本体後方の排熱用の穴や水抜き用に設けられた穴は絶対に塞がないでください。冷却が正しく行えずにLEDの温度が上がって破損の原因になります。

